

---

# **shucle bringt Kompetenz ins Web**

## Inhalt

<b>Was ist shucle? .....</b>	<b>2</b>
<b>Welche Vorteile bietet shucle? .....</b>	<b>3</b>
<b>Wie funktioniert shucle? .....</b>	<b>4</b>
<b>Welchen Vorteil bringen die shucle Kompetenzprofile? ..</b>	<b>5</b>
<b>Was ist ein shucle Kompetenzprofil? .....</b>	<b>6</b>
<b>Wie sucht und findet shucle? .....</b>	<b>7</b>

This document or parts thereof protected by copyright, it may be copied or distributed provided allowance is given by:

© Hans-Diedrich Kreft, *humaticsWEB*, 21521 Dassendorf, [dkreft@visionpatents.com](mailto:dkreft@visionpatents.com)

[www.humatics.de](http://www.humatics.de)

Version 1.1; Mai. 2008

## Was ist shucle?

Stellen Sie sich vor, Sie geben ihre Kompetenzen in ihren Browser ein und künftig wissen Sie

- was Sie verdienen können
- wer ihre Kompetenzen nachfragt
- wo ein passender Job für Sie geboten wird
- was eine einzelne Kompetenz wert ist
- wie man Kompetenzen erwerben kann
- wie sich Angebot und Nachfrage für ihre Kompetenzen entwickeln
- wie eine Kompetenz definiert ist
- wie eine Kompetenz im Englischen heißt.

**All das ist shucle!**

Weil shucle nichts außer Kompetenzen kennt, folgt daraus:

**shucle Nutzer sind anonym!**

Wenn Sie wissen wollen, welche Vorteile es bietet, wenn Kompetenzen für sie in shucle arbeiten, dann informieren Sie sich auf den nächsten Seiten.

## Welche Vorteile bietet shucle?

- Sie nutzen shucle in Ihrem vertrauten Browserfenster.
- Sie geben Kompetenzen in einfacher Weise über ein Editorfenster ein, der shucle Profil-Editor stellt ihr Kompetenzprofil zusammen.
- shucle kennt Tausende von vordefinierten Kompetenzen.
- Mit einem einfachen Klick wählen sie eine Kompetenz aus.
- shucle zeigt sofort in EURO an, was die Kompetenz wert ist.
- shucle stellt tausende von Jobangeboten in der gleichen Form dar, wie Sie es von Ihrem Kompetenzprofil kennen.
- Mit einem Klick führt shucle für Sie ein Matching durch und zeigt in Bruchteilen einer Sekunde, welches Jobangebot für Ihr Kompetenzprofil unter Tausenden infrage kommt.
- shucle "scannt" fortlaufend Jobangebote von Firmen im Web, und aktualisiert so fortlaufend für Sie das Matching.
- Wenn Ihr Kompetenzprofil zu einem Suchprofil passt, schauen Sie sich an, um welche Firma es sich handelt und was die Firma in Ihrer Stellenausschreibung sonst noch bietet.

**Weil shucle nur Kompetenzen kennt, bleiben Sie bei all den vorstehenden shucle Leistungen anonym im Hintergrund. shucle, der Kompetenzspezialist, arbeitet für Sie, Tag und Nacht.**

# Wie funktioniert shucclle?

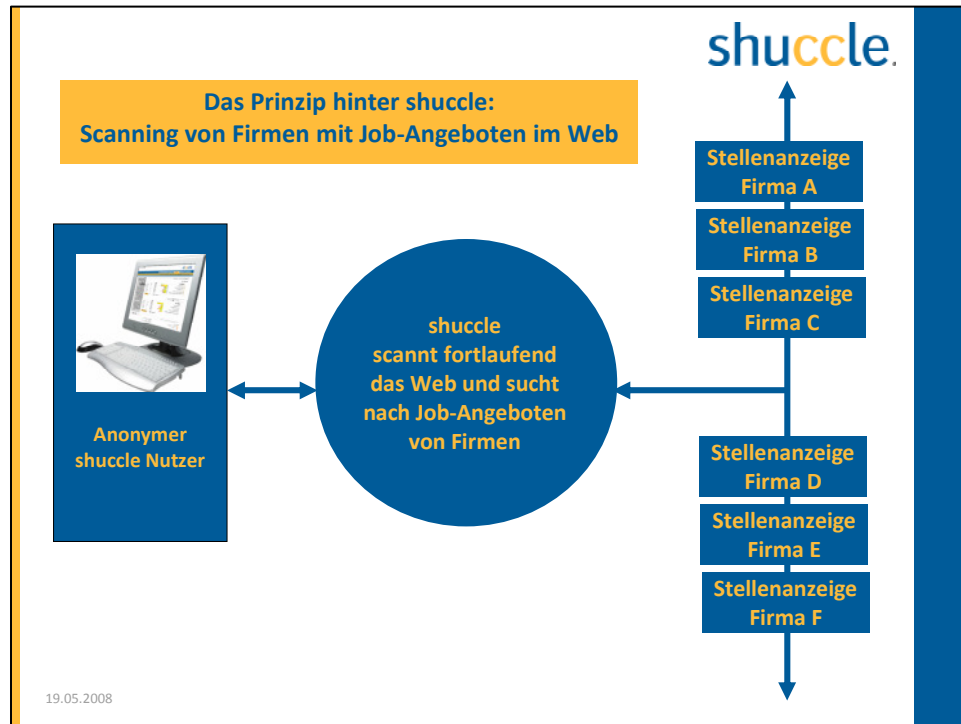


Abbildung 1: Das Prinzip von shucclle

Stellenangebote von Firmen sind bekanntlich sehr unterschiedlich dargestellt, das Wesentliche ist oft auf den ersten Blick nicht erkennbar. Es ist für Menschen fast unmöglich, aus Tausenden von Stellenanzeigen die geeigneten herauszufinden. shucclle erledigt das.

Aus Abbildung 1 ist das Prinzip von shucclle ersichtlich. Links im Bild wird über ein Browserfenster die shucclle Leistung für einen anonymen Nutzer bereitgestellt. Dort wird ein Kompetenzprofil erstellt.

In der Mitte des Bildes ist die Scan-Leistung von shucclle dargestellt. shucclle sucht fortlaufend Webseiten von Firmen (rechts im Bild) ab, die Jobangebote dort einstellen. Davon profitiert der anonyme shucclle Nutzer, er erhält fortlaufend einen aktualisierten Überblick über Suchprofile von Firmen, die zu seinen Kompetenzprofilen passen.

Welche Vorteile shucclle mit seinen Kompetenzprofilen bietet, wird auf der nächsten Seite dargestellt.

# Welche Vorteile bringen shucclle Kompetenzprofile?

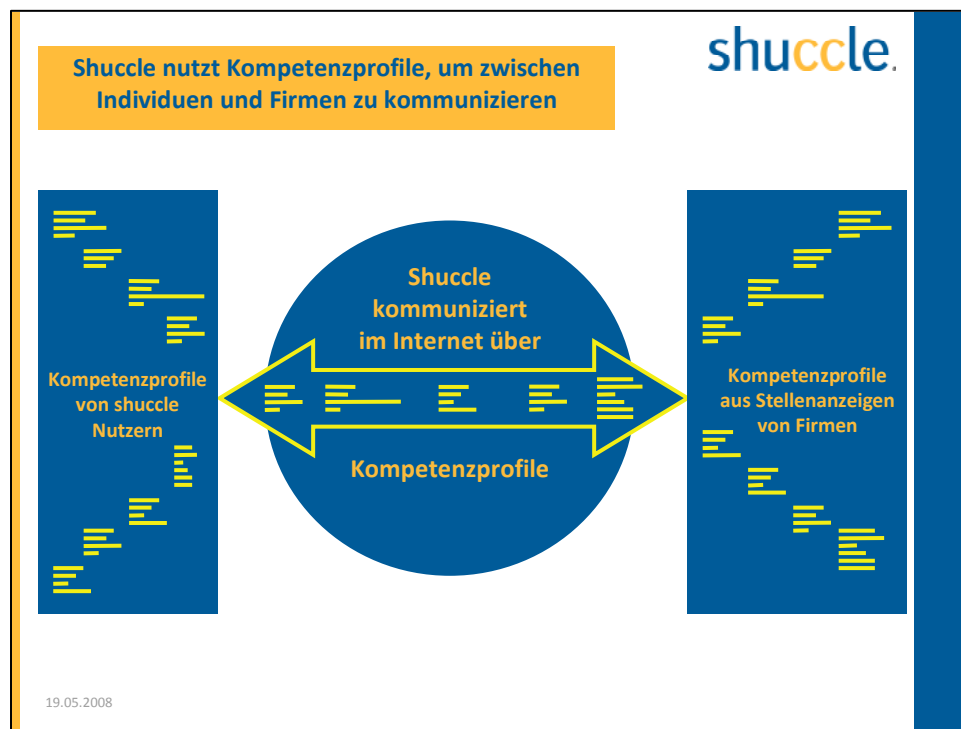


Abbildung 2: Kommunikation zwischen shucclle User und Firmen

Was Menschen können und was in unterschiedlichster Weise in Stellenanzeigen nachgefragt wird, bringt shucclle auf den Nutzer Kompetenzprofil. shucclle nutzt Kompetenzprofile, um zwischen Firmen als Nachfragern und Menschen als Anbietern von Kompetenzen zu kommunizieren. shucclle nutzt also Kompetenzprofile wie die Elemente einer neuen Sprache zwischen Firmen und Menschen.

In Abbildung 4 ist dargestellt, welche Vorteile diese neuartige Kommunikationsform hat. shucclle kennt von seinen Nutzern ausschließlich Kompetenzprofile. Das Gleiche gilt für Firmen, von denen shucclle ausschließlich Kompetenzprofile durch Scannen von Stellenausschreibungen kennt. Über das Internet tauscht shucclle ausschließlich Daten zu diesen Kompetenzprofilen aus. Menschen und Firmen verfügen fortan über diese neue Kommunikationsform.

# Was ist ein shuccele Kompetenzprofil?

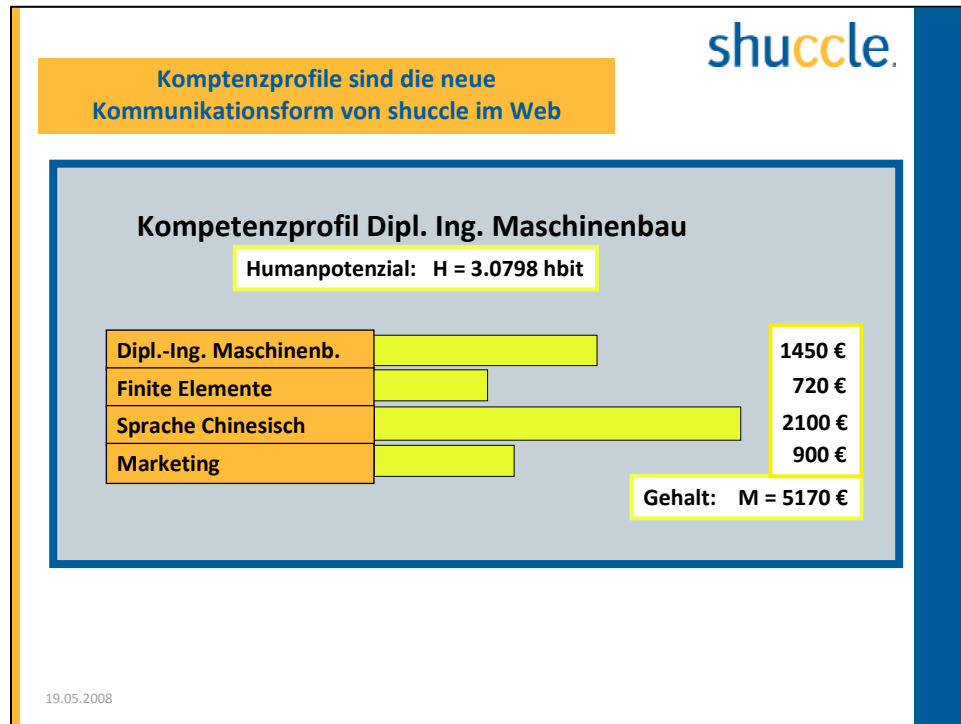


Abbildung 3: Elemente eines Kompetenzprofils

In Abbildung 3 sind die typischen Elemente eines Kompetenzprofils am Beispiel "Kompetenzprofil Dipl. Ing. Maschinenbau" dargestellt. Links sind untereinander die Kurznamen der Kompetenzen (Dipl.-Ing. Maschinenbau, Finite Elemente, Sprache Chinesisch, Marketing) angeordnet. Rechts daneben, die Balkenlängen symbolisieren die monatlichen Einkommensbeiträge der Kompetenzen. Die dazugehörigen Eurobeträge sind mit ihrer Summe  $M$  (das ist das monatliche Gehalt) rechts daneben zu sehen.

Eine vorteilhafte Besonderheit von shuccele ist aus der Angabe des Humanpotenzials mit  $H = 3.0798 \text{ hbit}$  im oberen Teil Abbildung 3 erkennbar. Das Humanpotenzial ergibt sich aus dem naturwissenschaftlichen Hintergrund von shuccele und stellt eine neue Quantität zum Vergleich von Kompetenzprofilen dar. Das Humanpotenzial wird in der Einheit human bit (hbit) gemessen und ist ein Maß für den Wissensumfang, der hinter einem Kompetenzprofil steckt. Näheres zum Humanpotenzial ist untere [www.humatics.de](http://www.humatics.de) zu finden.

# Wie sucht und findet shucclle?

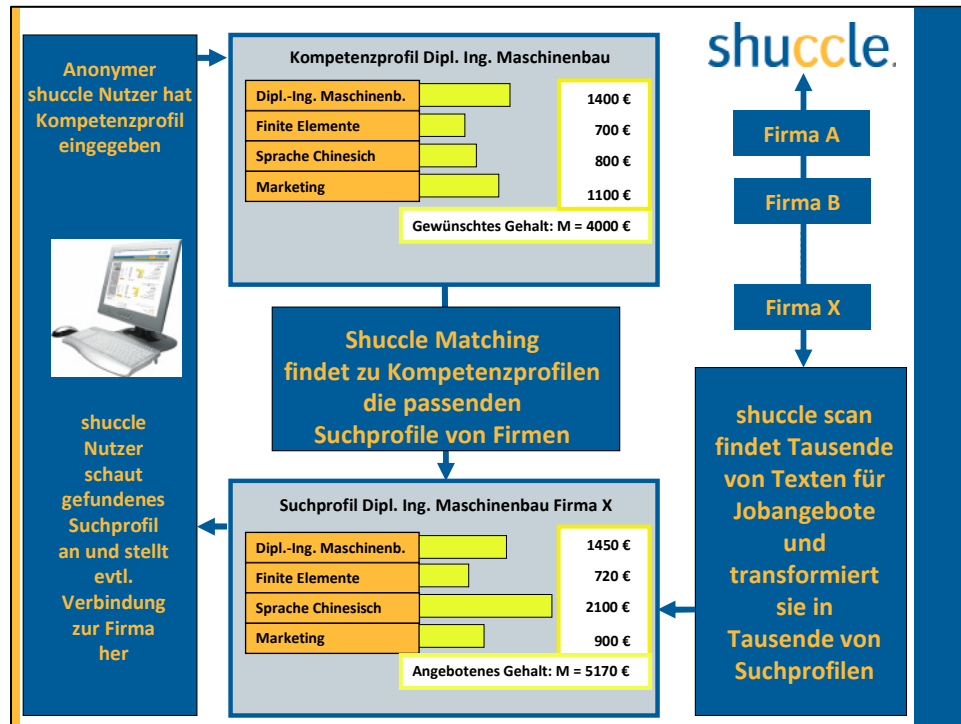


Abbildung 4: Das shucclle Matching

In Abbildung 4 ist das shucclle Matching dargestellt. Links ist wieder der anonyme Nutzer dargestellt, der sein "Kompetenzprofil Dip. Ing. Maschinenbau" aus einzelnen Kompetenzen zusammengestellt hat. Rechts im Bild sind die Firmen A bis X dargestellt, die shucclle fortlaufend nach Stellenanzeigen abfragt und deren Inhalte shucclle in Suchprofile transformiert und im Speicher ablegt. So verfügt shucclle über tausende von Suchprofilen. Eines davon ist das im unteren Bildteil dargestellte "Suchprofil Dipl. Ing. Maschinenbau Firma X".

Da Stellenanzeigen nach dem Scanning für shucclle in der gleichen Form wie Kompetenzprofile vorliegen, ist es nun ein Leichtes für das shucclle Matching, zusammenpassende Profile zu finden. Ersichtlich hat shucclle herausgefunden, dass es eine Nachfrage einer Firma gibt, die bereit ist, für die Chinesischkenntnisse eines Maschinenbauingenieurs einen besonderen Betrag zu zahlen.